

## VISITES GUIDÉES – GROUPES

La Cité vous accueille en groupe !  
Amis, famille, entreprise ; nouveaux visiteurs ou connaisseurs aguerris : choisissez parmi nos nombreuses thématiques de visites guidées. Voici 4 approches adaptées à tous pour une découverte différente de nos collections permanentes et expositions temporaires.



### Informations pratiques

Tarif forfaitaire en fonction du nombre de participants comprenant :

- Billets d'entrée au musée ou à l'exposition temporaire
- Visite guidée d'1h30 avec un conférencier

Le forfait est modifiable jusqu'à 10 jours avant la date de la visite, date butoir de réception du contrat de réservation dûment signé et accompagné du règlement.

Groupe jusqu'à 20 personnes	325 € en français 350 € en langue étrangère  Collections permanentes et expositions temporaires
Groupe de 21 à 30 personnes	395 € en français 420 € en langue étrangère  Uniquement dans les collections permanentes

Règlement par virement, bon de commande ou chèque uniquement, modalités de paiement lors de la validation de votre réservation.

Pour des raisons de sécurité : Les vestiaires sont obligatoires pour les casques et les parapluies, et **en aucun cas** les valises, skates et trottinettes ne peuvent être acceptées **quelle que soit leur taille**.

**Attention** toute annulation ou report doit impérativement être fait par email dans les plus brefs délais, et au minimum 10 jours avant la date de la visite.

## LES EXPOSITIONS

### PARIS 1925 : L'ART DÉCO ET SES ARCHITECTES

Du 22 oct. 2025 au 29 mars 2026

Plongez en 1925 ! Avec cette visite, explorez l'Exposition internationale des arts décoratifs et industriels modernes de Paris, qui marqua l'histoire de l'architecture et des arts décoratifs au début du XX<sup>e</sup> siècle.



### MUTE - FABIENNE VERDIER + CHROMOSCOPE

Du 22 oct. 2025 au 16 fév. 2026 – 8 mars 2026

*prolongation pour MUTE uniquement*

L'art contemporain s'invite à la Cité ! Entre héritage du *color field* américain et création contemporaine, ces deux parcours dialoguent avec les architectures médiévales et classiques, faisant se rencontrer patrimoine et abstraction.

Lors de cette visite guidée, vous parcourez les deux expositions :

*Mute - Fabienne Verdier* avec une quarantaine de toiles grand format, réalisées par l'artiste française entre 1996 et 2024.

*Chromoscope - Un regard sur le mouvement Color Field* avec vingt-trois toiles monumentales des mouvements *color field* et *post-painterly* entre 1955 et 1992.

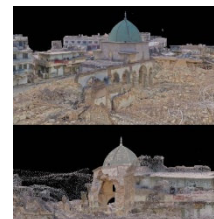


### QUARTIERS DE DEMAIN

Du 3 déc. 2025 au 29 mars 2026

Avec cette visite guidée, découvrez comment la consultation internationale lancée en juin 2023 par le président de la République transformera dix quartiers prioritaires de la politique de la ville en France.

Venez explorer les propositions architecturales issues de cette consultation. De Manosque à Colmar, de Marseille à Caen, vous vous projetez dans ces espaces imaginés pour améliorer la qualité de vie des habitants.



### PATRIMOINE EN RESISTANCE

Du 20 mai 2026 au 11 jan. 2027

De Tombouctou à Odessa, de Bâmiyân à Gaza, les conflits armés font du patrimoine une cible privilégiée. Face à ces destructions, l'exposition Patrimoines en résistance interroge les gestes d'effacement, mais aussi les formes de résistance et de réparation qui permettent de penser l'avenir à partir des ruines.

## LES PREMIÈRES DÉCOUVERTES

### IMMERSION AU CŒUR DU PATRIMOINE FRANÇAIS

Cette visite guidée, idéale pour une première découverte du musée, explore les grandes périodes de l'architecture du Moyen Âge à nos jours, par une présentation de chefs-d'œuvre, du portail roman de Moissac à la maquette de la Cité radieuse de Le Corbusier.



### PARIS : SES ARCHITECTURES ET SES HISTOIRES

Avec cette visite guidée, partez à la découverte des magnifiques œuvres de la Cité retraçant l'architecture de la ville lumière, de la période gothique à aujourd'hui.

En bonus, une exploration de la vue exceptionnelle depuis les fenêtres du musée, avec au premier plan la tour Eiffel !

### SUR LES PAS DES GRANDS ARCHITECTES DU XX<sup>e</sup> SIECLE

Auguste Perret, Le Corbusier ou encore Jean Nouvel et Renzo Piano... Découvrez les réalisations de ces grands noms d'architectes, de Marseille à Nouméa, et parcourez le siècle passé au gré de leurs constructions innovantes, révolutionnaires ou poétiques !



## LES SPÉCIALISÉES

### SECRETS DE L'ARCHITECTURE MÉDIÉVALE

Découvrez l'évolution de l'architecture et son décor au Moyen Âge, des débuts de l'époque romane au XI<sup>e</sup> siècle à l'aube de la Renaissance. Avec cette visite, l'architecture et la sculpture médiévales n'auront (presque) plus de secrets pour vous !

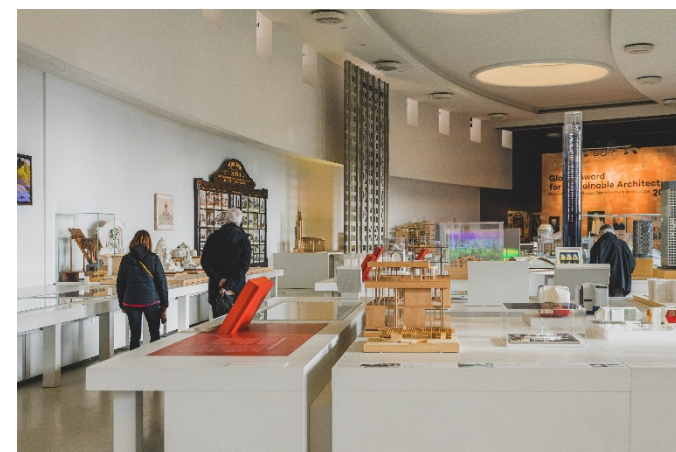


### COULEURS DE L'ART MÉDIÉVAL : PEINTURES MURALES D'EXCEPTION

Parcourez une collection exceptionnelle et unique en son genre : la galerie de peintures murales, labyrinthique et mystérieuse, présente des reproductions grandeur nature de fresques médiévales. En immersion dans des chapelles, cryptes et salles de châteaux, vous découvrez de véritables bijoux artistiques ainsi que leurs techniques de fabrication au Moyen Âge.

### HAUSSMANN : NAISSANCE DU PARIS MODERNE

Partez à l'aventure des grands travaux haussmanniens ! La visite guidée explore les profonds bouleversements de la capitale initiés par Napoléon III dans la seconde moitié du XIX<sup>e</sup> siècle et qui marquent encore Paris aujourd'hui.



### ENJEUX DE L'ARCHITECTURE CONTEMPORAINE

Découvrez les projets les plus contemporains du musée. Grâce aux maquettes récemment acquises et aux édifices parisiens visibles depuis les fenêtres, cette visite vous emmène au cœur des enjeux architecturaux d'aujourd'hui tels que la densité urbaine, l'habitat ou encore l'écologie.

## LES INÉDITES

### TOUR DE FRANCE DE L'ARCHITECTURE

Venez découvrir les richesses architecturales de nos régions grâce aux œuvres grandeur nature et aux maquettes exposées. Cette visite guidée vous propose un panorama immersif des merveilles patrimoniales des régions françaises, de la Bourgogne romane aux cathédrales du Nord, des châteaux des bords de Loire aux rocailles du Grand Est.



### PROMENADE ART DÉCO : LE PALAIS DE CHAILLOT

Cette visite guidée invite à découvrir l'architecture du palais de Chaillot, édifice emblématique de l'Art déco et de l'épure des années 30, qui abrite la Cité. Le point de vue qu'il offre permet d'explorer les réalisations de cette période fastueuse, de la tour Eiffel aux aménagements des jardins du Trocadéro.

*Selon votre souhait et la météo, la visite peut se dérouler en partie à l'extérieur.*



### PLACE AUX FEMMES

Avec cette visite, découvrez des figures de femmes au rôle majeur au Moyen Âge et à la Renaissance, mais dont les noms nous sont malgré tout souvent inconnus. Les œuvres du musée sont le point de départ pour repenser les divers rôles incarnés par les femmes au cours des siècles. Une visite engagée pour regarder l'histoire et l'art avec un autre point de vue.



### SYMBOLES CONNUS ET INCONNUS DU MOYEN ÂGE

L'art médiéval fourmille de détails sculptés étonnants ou inattendus : que font ces animaux fantastiques sur des portails d'églises romanes ? Les motifs abstraits ont-ils une signification cachée ? Cette visite s'attache à décrypter les représentations médiévales sculptées ou peintes dont la signification s'est parfois perdue...