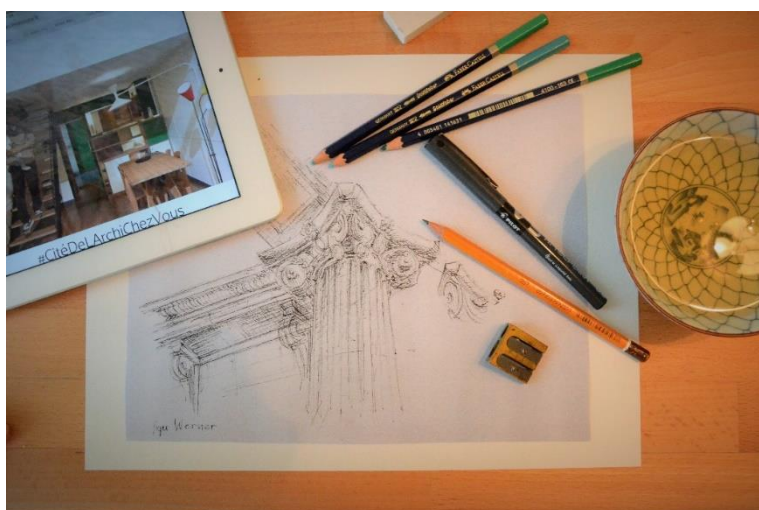


31 mai 2021

# ATELIER DE DESSIN EN LIGNE

## « TRAINING DESSIN : LES STATUES SORTENT DU DÉCOR »

avec Delphine Priollaud-Stoclet



### LISTE DE MATÉRIEL

Pour l'atelier, vous aurez besoin du matériel suivant :

- des feuilles de papier dessin à grain 180 g format A4 ou 24X32
- 1 stylo type roller noir
- 1 gros feutre noir (type marqueur à pointe large)
- 1 pochette de crayons de couleur ou de feutres de couleur
- 1 crayon à papier, 1 gomme, 1 taille-crayon
- 1 petit flacon d'encre de Chine noire
- 1 craie blanche (type craie à tableau ou craie Conté)
- 1 pinceau pas trop fin
  
- *Facultatif (uniquement pour les personnes déjà équipées) : 1 boîte d'aquarelles, 1 pot, de l'eau, 1 pinceau pour l'aquarelle, 1 chiffon*
  
- **Les images suivantes**, idéalement imprimées en couleurs. Si vous n'avez pas accès à une imprimante, vous pourrez aussi la consulter sur écran.



**Ève d'Autun**

AUTUN (Saône-et-Loire), CATHÉDRALE SAINT-LAZARE

Linteau du portail latéral

Vers 1125-1135

Moulage en plâtre 1944-1945

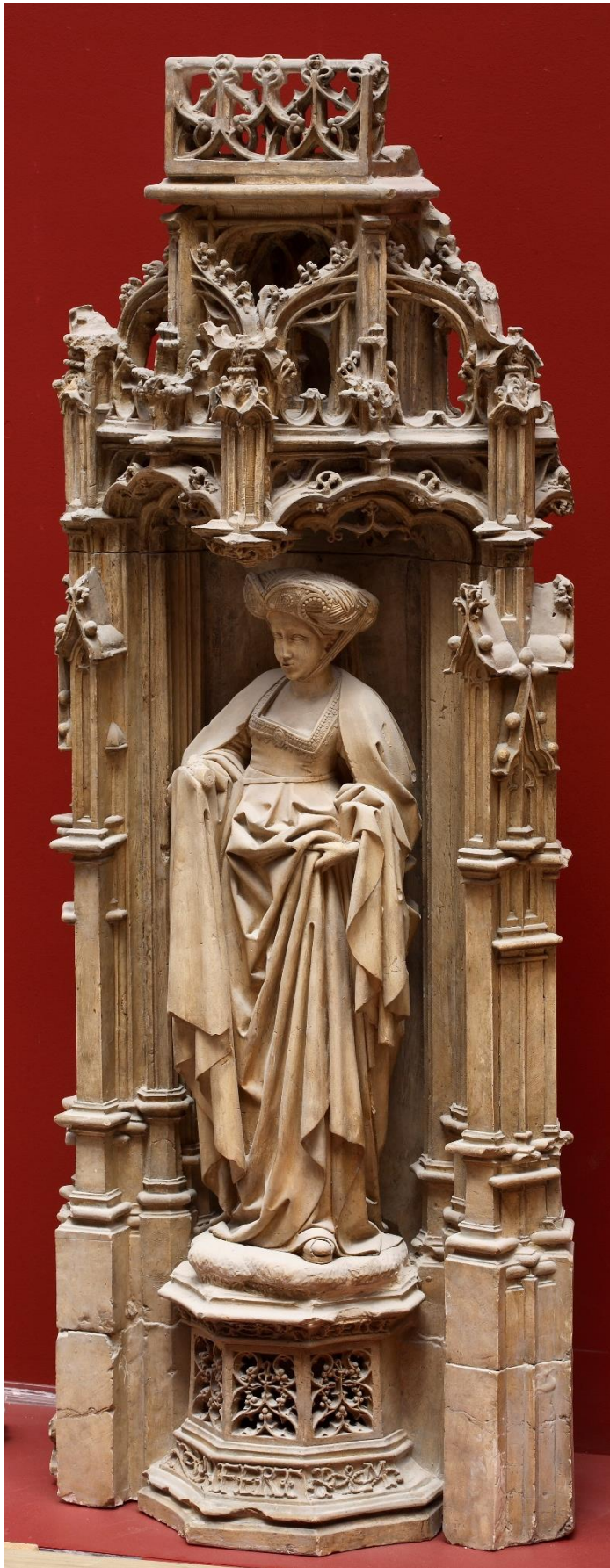
Œuvre originale attribué à Gislebertus (conservée au musée Rolin d'Autun)



**L'Ange au sourire**  
REIMS (Marne)  
CATHÉDRALE NOTRE-DAME  
Statue de l'ébrasement du portail  
nord de façade occidentale  
Vers 1230  
*Moulage en plâtre 1881*



**Isabeau de Bavière**  
POITIERS (Vienne),  
PALAIS DE JUSTICE  
**La « Belle cheminée »**  
Entre 1389 et 1393  
*Moulage en plâtre 1888*



**Sibylle du tombeau de Philibert II le  
Beau**  
BOURG-EN-BRESSE (Ain), ÉGLISE DE  
BROU  
1516-1531  
Œuvres originales de Jean Van Roome,  
dit « Jean de Bruxelles »  
*Moulage en plâtre 1902*



**Transi de René de Chalon**  
BAR-LE-DUC (Meuse), ÉGLISE  
COLLÉGIALE SAINT-MAXE  
Milieu du XVIe siècle  
Œuvre originale de Ligier Richier  
*Moulage 1948*