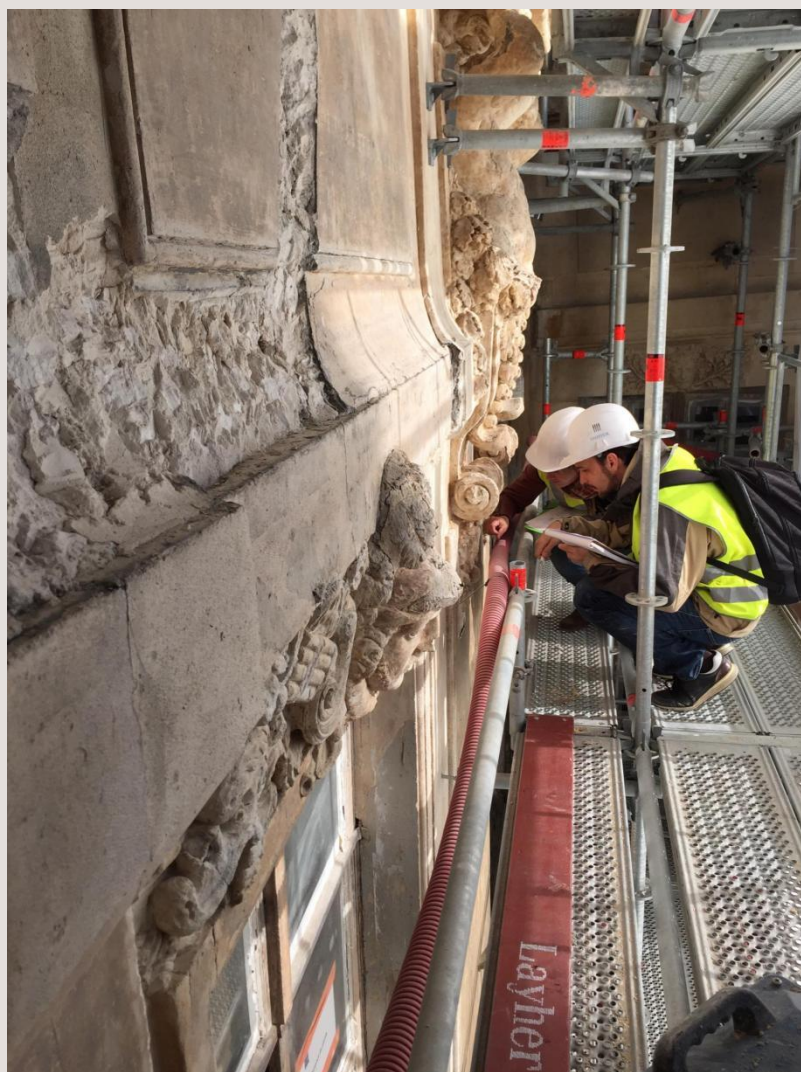


L'USAGE DU PLATRE DANS LE BATI ANCIEN

Les 9 et 10 février 2023



Objectifs et méthodes pédagogiques

Le plâtre est un matériau omniprésent dans le bâti ancien notamment francilien mais insuffisamment reconnu et étudié. La plupart des ouvrages en plâtre sont mal protégés et régulièrement altérés par des ravalements inadéquats qui nuisent à l'intégrité des édifices et à la qualité patrimoniale du paysage urbain.

A la croisée d'enjeux patrimoniaux, économiques, techniques et professionnels, la formation se déroule sur deux jours. La première journée proposera un enseignement théorique sur les usages historiques, les composantes scientifiques et les pathologies du plâtre. La seconde journée sera notamment consacrée à une démonstration pratique des techniques de mise en œuvre dans un atelier spécialisé en plâtrerie dont l'expertise est aujourd'hui unique.

Cette formation permettra de débattre de la restauration et la conservation du plâtre, de présenter le savoir-faire des compagnons et de soutenir cette pratique encore vivante.

Cette formation rassemble des intervenants divers : architectes du patrimoine, chercheurs et représentants d'entreprises.

Les objectifs sont de révéler la valeur patrimoniale, historique, culturelle et technique des enduits au plâtre, d'alerter les participants sur les problèmes liés à l'altération des ouvrages en plâtre et sur les déficits en savoir-faire locaux

De former les architectes du patrimoine aux méthodes à employer pour la préservation des enduits au regard de leur historicité et de leur durabilité

Et enfin de présenter les conduites à adopter avec la maîtrise d'ouvrage dans le cadre des ravalements de façades.

Public et pré-requis

Architecte du patrimoine, Architecte en chef des Monuments historiques, ABF
Architecte, Architecte de copropriété, Entrepreneur du bâtiment, Archéologue, Restaurateur du patrimoine et Conservateur du patrimoine

Coordonnateur

Tiffany Le Dantec, Architecte du patrimoine et docteur en histoire de l'art et archéologie

Intervenants

Philippe Bertone, entrepreneur

Frédéric Charpentier, architecte

Judicaël de La Soudière-Niault, architecte du patrimoine

Jean Ducasse-Lapeyrousse, ingénieur de recherche, LRMH

Tiffany Le Dantec, architecte du patrimoine, docteur en histoire de l'art et archéologie

Angéline Martin, déléguée régionale REMPART IDF

Jean Moreil, entrepreneur

Bruno Rondet, PDG des Ateliers de SOE Stuc & Staff et AMONIT

Pascale Roumegoux, restauratrice

Victor Soulié, directeur d'Amonit

Programmation

Hélène Vassal, conservatrice du patrimoine, adjointe au directeur des études du département des conservateurs du patrimoine, chargée de la formation continue, Institut national du patrimoine

Rendez-vous : Institut national du patrimoine
2, rue Vivienne
75002 Paris
Salle

- 09h00 - 10h00** **Présentation de la formation et tour de table**
- Introduction au plâtre, ses usages, ses pathologies**
- 10h00 - 11h00** **Introduction au plâtre, le connaître et le reconnaître**
Tiffanie Le Dantec
- 11h00 - 11h15** **Pause**
- 11h15 - 12h15** **Les propriétés physico-chimiques du plâtre**
Jean Ducasse-Lapeyrusse
- 12h15 - 14h00** **Déjeuner libre**
- Restaurer les façades et murs en plâtre, entre Île-de-France et Normandie**
- 14h00 - 15h00** **Les façades en plâtre d'Île-de-France, étapes du projet -du relevé au franchissement de la décennale**
Frédéric Charpentier et Jean Moreil
- 15h00 - 16h00** **Maison à pans de bois de Caen, un cas de figure unique**
Judicaël de La Soudière-Niault
- 16h00 - 16h15** **Pause**
- 16h15 - 17h15** **Le plâtre à travers les chantiers de REMPART IDF**
Angéline Martin

9h00 : Rendez-vous : Hall de la gare du Transilien d'Épinay-Villetanneuse
Transilien ligne H / Tramway T11 Express

Visite d'atelier et mise en œuvre pratique

09h15 - 9h30

Arrivée aux Ateliers de SOE

Accueil du PDG, Bruno Rondet et du directeur d'Amonit, Victor Soulié

Le plâtre appliqué: du décor aux façades, visite des Ateliers de SOE Stuc & Staff et AMONIT

9h30 - 12h30

Ateliers de 20-30 minutes (4 groupes de 7 à 8 personnes)

- Traînage de moulure, confection d'un gabarit : avec un compagnon
- Visite de la gypsothèque avec un compagnon : plafonds, décors, patines, 100 ans d'épreuves et de moules.
- Restitution des décors de façade : avec le chef d'atelier d'Amonit, du dessin au traînage à la fixation des modénatures sur la façade
- Les plâtres et la couleur : observation de gypse, plâtre, plâtre fibré, plâtre-chaux, plâtre ancien, explication du processus de recherche de teinte et application du badigeon.

12h15 - 14h00

Déjeuner libre & retour à l'Inp

Rendez-vous : Institut national du patrimoine
2, rue Vivienne
75002 Paris
Salle

Restaurer et conserver les décors en plâtre, entre le Var et le Maroc

14h00 - 15h00

Planchers, enduits et gypserie, le cas d'Ollioules

Philippe Bertone

15h00 - 16h00

Échange sur la restauration conservation de décor entre architecture et objet muséal, l'exemple de chantiers écoles au Maroc.

Pascale Roumegoux et Philippe Bertone

16h00 - 16h45

« les enjeux du plâtre aujourd'hui à travers des cas de chantiers »

Tiffanie Le Dantec

16h45 - 17h00

Temps d'échange pour exprimer les difficultés que chacun rencontre dans sa pratique

17h00 - 17h15

Conclusion et évaluation