



CITÉ
ARCHITECTURE & PATRIMOINE



EXPOSITION

**ART
DÉCO**

FRANCE // AMÉRIQUE DU NORD

21.10.22 – 06.03.23



citedelarchitecture.fr | #ExpoArtDeco
Livret en français simplifié

C'EST QUOI L'ART DÉCO ?

L'Art déco, ça veut dire l'art décoratif.
L'art décoratif est un style artistique.

Les artistes de l'Art déco imaginaient :

des meubles



des objets



des bâtiments



des habits



des décors de grands
bateaux

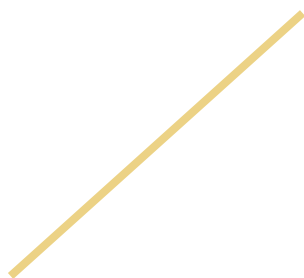


des sculptures

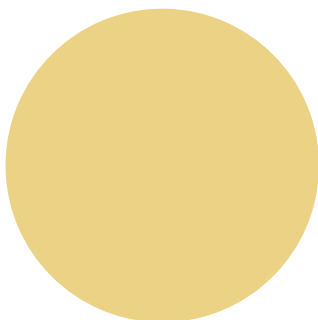


L'Art déco utilise des formes géométriques :

des lignes droites



des ronds



des carrés



des rectangles



L'Art déco utilise des matériaux modernes
comme **le plastique**.

Des objets sont fabriqués avec un plastique spécial :
la bakélite.

L'Art déco utilise aussi des **matériaux précieux**
comme des bois qui viennent de loin.

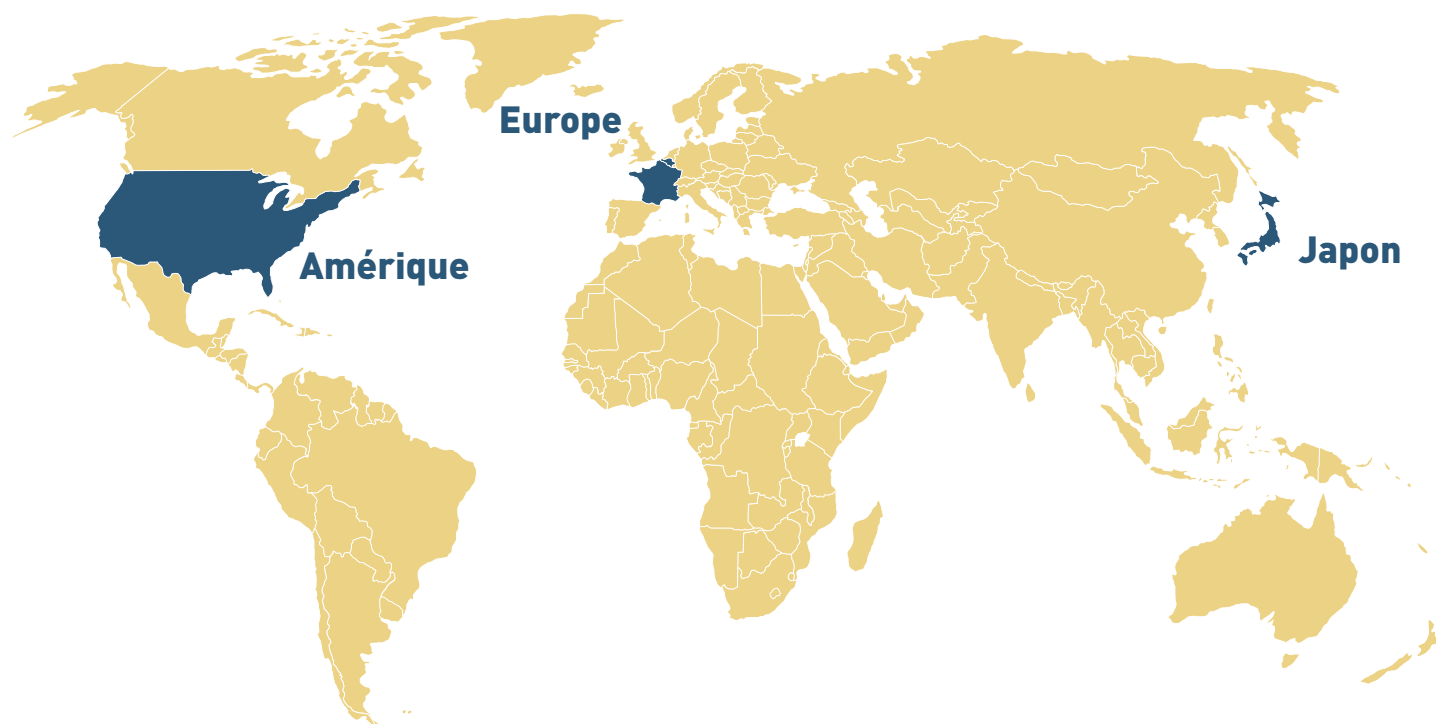


C'EST OÙ L'ART DÉCO ?

L'Art déco se développe en Europe, comme en France et en Belgique.



L'Art déco se développe aussi plus loin, comme en Amérique et au Japon.



C'EST QUAND L'ART DÉCO ?

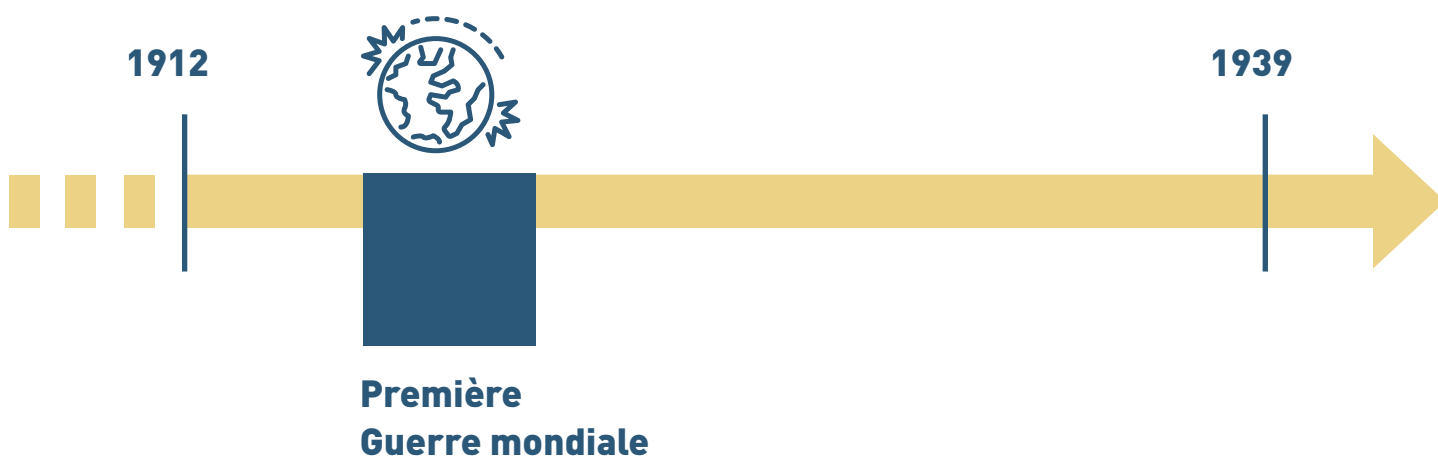
L'Art déco démarre en 1912.

1912, c'était il y a un peu plus de 100 ans.

C'était l'époque des premiers films de Charlie Chaplin.

Pendant cette période, il y a eu la Première Guerre mondiale.

L'Art déco se termine en 1939.



Pour commencer la visite, allez dans le couloir.
Regardez la petite Statue de la Liberté



AVANT L'ART DÉCO : LA STATUE DE LA LIBERTÉ

L'Art déco s'est développé en France et après en Amérique.
Mais avant l'Art déco, il y avait déjà des rapports entre ces 2 pays.

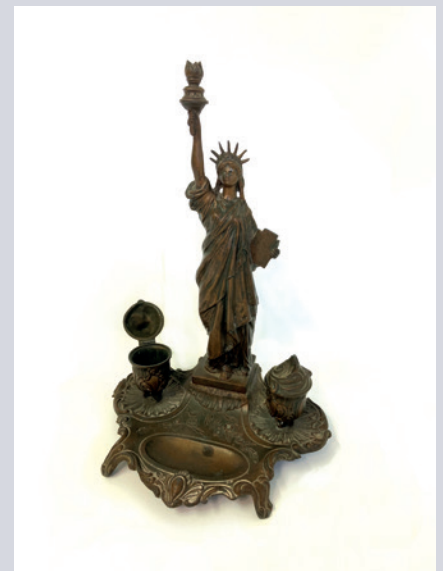
Par exemple, avant l'Art déco, les Français ont offert la Statue de la Liberté aux Américains.

La vraie statue est à New York, près du port.
C'est le sculpteur français Auguste Bartholdi qui a fait cette statue.



Autour de vous, vous voyez des copies et des affiches de la Statue de la Liberté.

Par exemple, il y a un encrier en forme de Statue de la Liberté.
On mettait de l'encre pour écrire au stylo plume.



Allez dans la première salle.
Regardez des dessins et des photos de grands bâtiments.

LES GRATTE-CIEL

Un gratte-ciel, c'est un immeuble très haut.

À l'époque de l'Art déco, en Amérique, on construit beaucoup de gratte-ciel.

Dans les gratte-ciel, il y a :

- des appartements pour habiter,



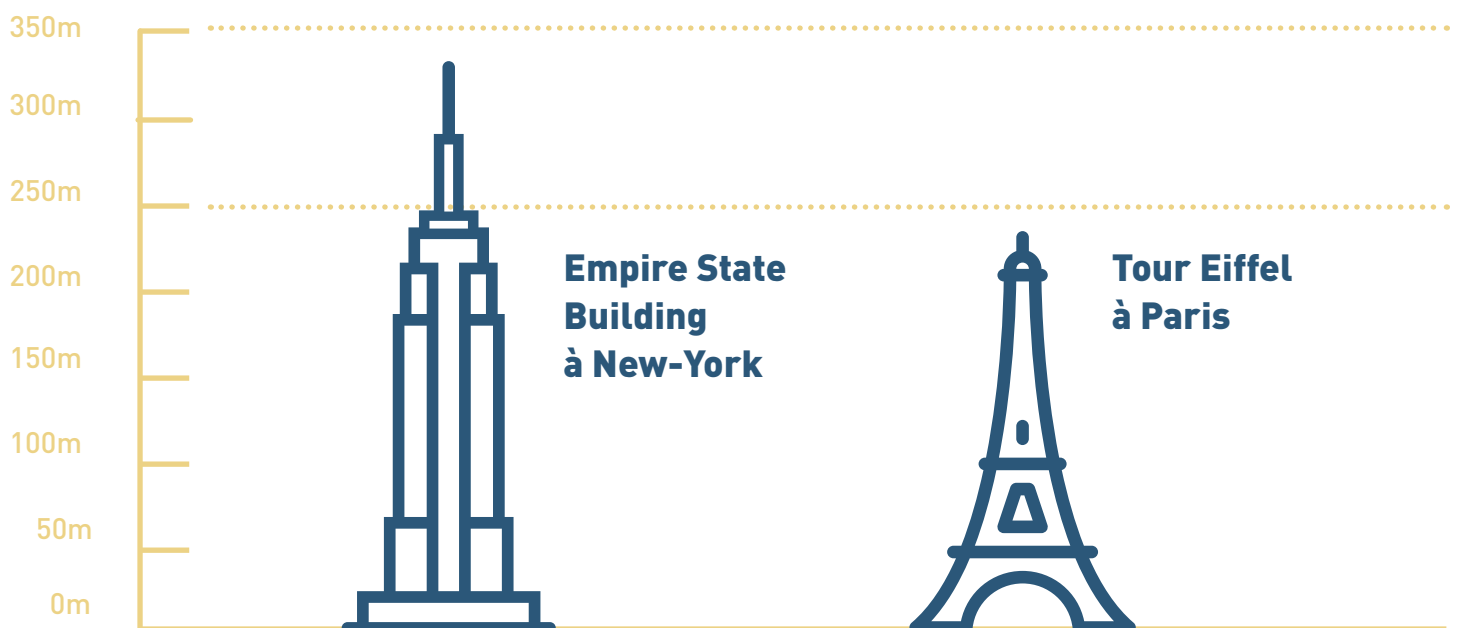
- des bureaux pour travailler,



- des magasins,



- et d'autres activités.



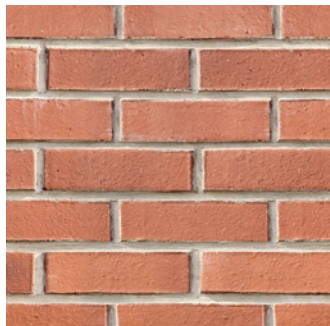
Les gratte-ciel sont construits avec des tiges en métal très solides à l'intérieur.

Sur les façades, il y a des matériaux différents selon les immeubles.

Du béton



Des briques



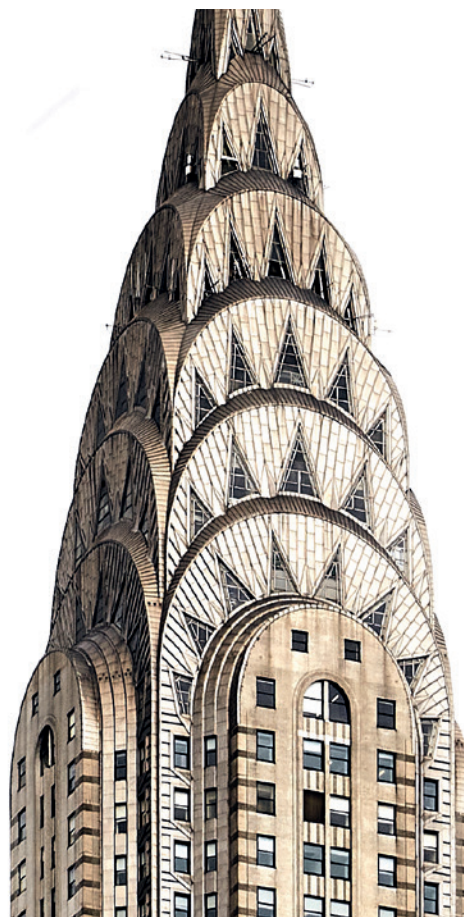
Des pierres



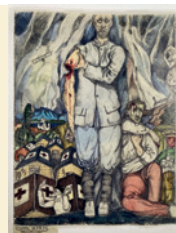
Du verre
pour les vitres



Il y a des décors avec des formes géométriques.

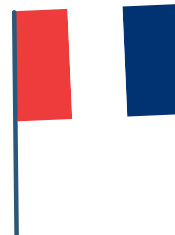


Allez dans la salle suivante.
Arrêtez-vous devant ce tableau.



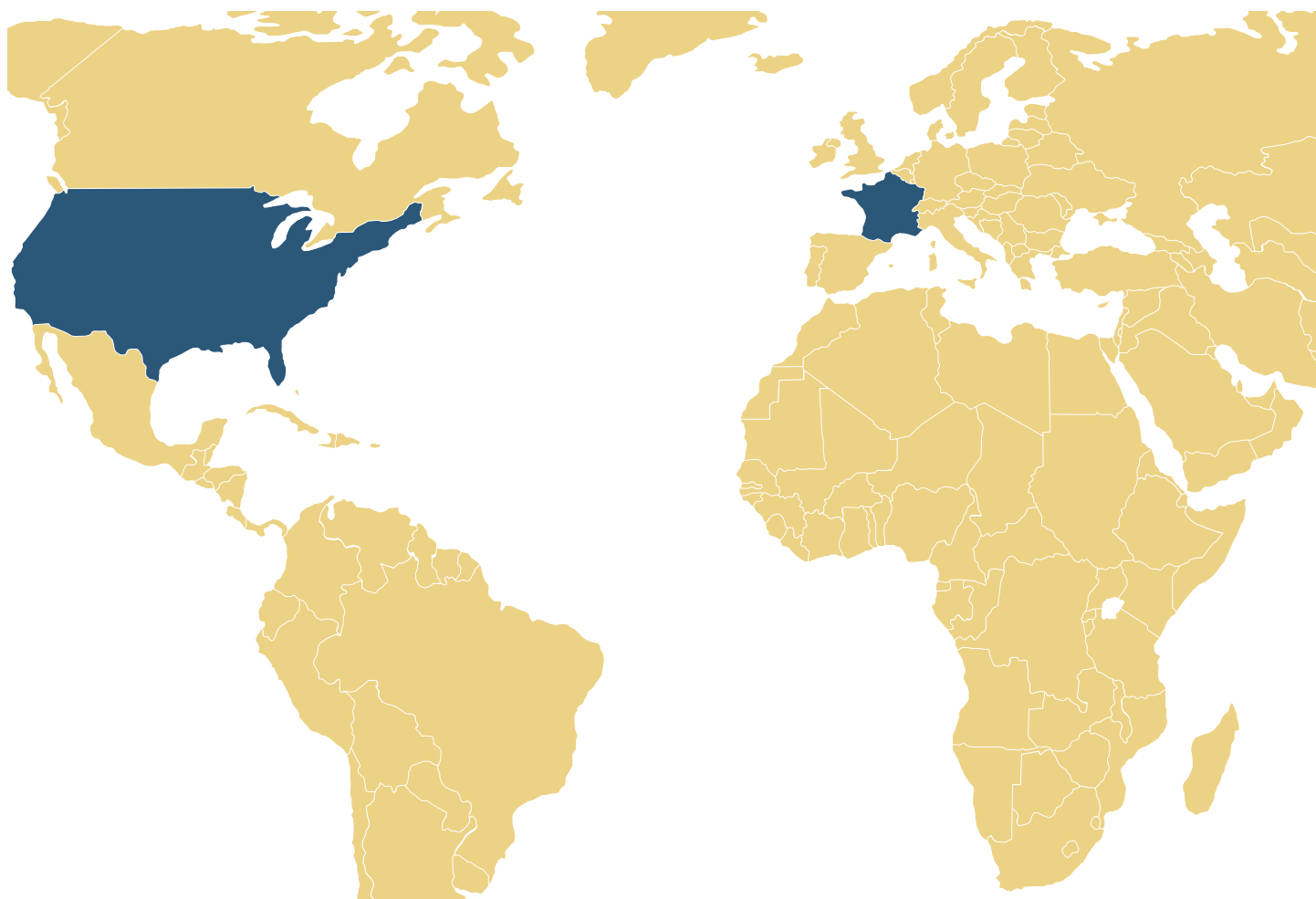
L'AMITIÉ ENTRE FRANCE ET AMÉRIQUE

Pendant la période de l'Art déco, les artistes français et américains sont très amis.



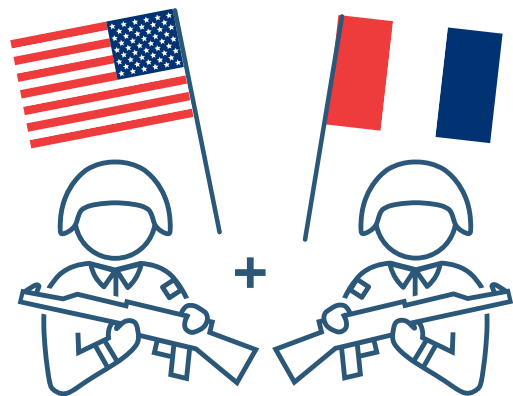
Amérique

France



L'AMITIÉ PENDANT LA GUERRE

Pendant la Première Guerre mondiale, de 1914 à 1918, les Américains et les Français se battent ensemble contre les Allemands.



Regardez ce tableau du peintre français et russe Alexandre Zinoviev.

Alexandre Zinoviev était aussi un soldat.

Pendant la Première Guerre mondiale, il s'est battu pour la France.

Il faisait la guerre et il dessinait pour montrer ce qui se passait en vrai pendant la guerre.

Ici, un soldat a le bras coupé.



Traversez plusieurs salles.
Arrêtez-vous devant l'image d'un bateau.



LE BATEAU « ÎLE DE FRANCE »



Cette image montre le bateau appelé « Île-de-France » et construit en 1927.

Ce bateau transportait beaucoup de passagers.

Des passagers parlaient de la ville du Havre en France.

Ils allaient à New York en Amérique.

Des passagers américains venaient en France.

On appelle ce bateau un transatlantique car il traversait l'océan Atlantique, comme le Titanic.

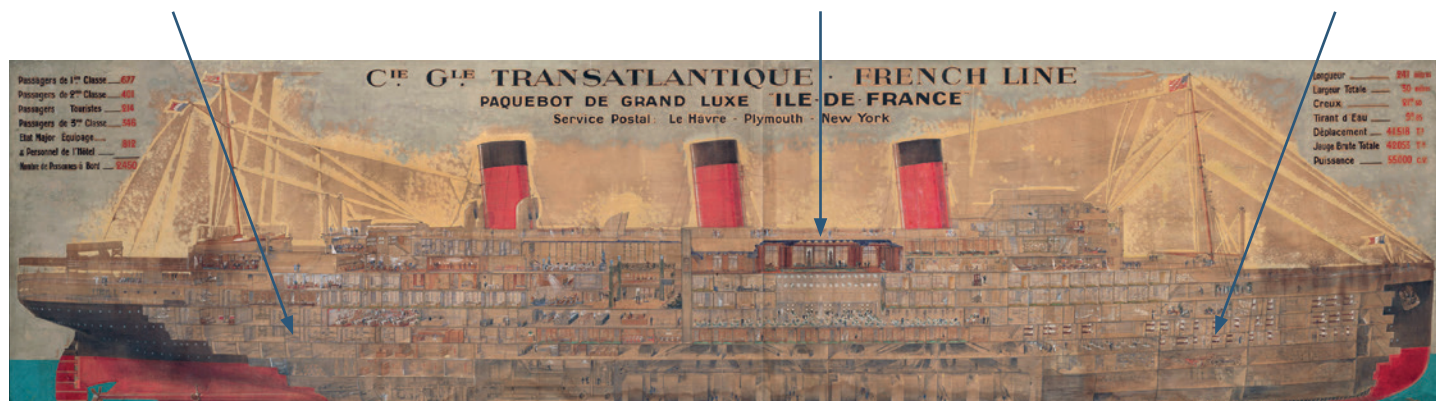


C'était surtout un bateau pour les gens riches.

Cabines pour dormir

Grande salle à manger

Cabines pour dormir



Ce bateau avait de beaux décors.
Par exemple, il y avait de beaux meubles.
Dans l'exposition, vous pouvez voir un fauteuil
qui décorait la salle à manger du bateau.
Dessus, il y a un tissu vert.
Sur ce tissu, il y a des dessins
avec des formes géométriques.

Ce fauteuil a un style Art déco.



Allez dans la salle suivante.
Regardez la grande photo avec la façade d'un magasin.



LES DÉCORS DES GRANDS MAGASINS

Pendant cette période, les grands magasins américains sont décorés dans le style Art déco.

Sur les façades, il y a beaucoup de décor. Il y a des lignes droites et des courbes.

En France, il y a aussi des grands magasins comme Les Galeries Lafayette.



Regardez les flacons de parfum dans la vitrine sous la peinture.



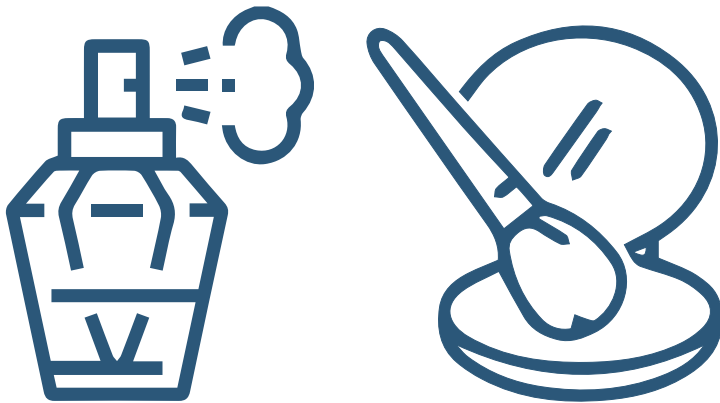
LES PARFUMS ET LE MAQUILLAGE

À cette époque, les femmes riches achètent des parfums et du maquillage.

Les flacons de parfum et les boîtes de maquillage ont un style Art déco.

Ce flacon est fait avec un beau matériau :
du cristal noir.
Le cristal est comme du verre.

La boîte de maquillage est faite avec un métal blanc et bleu.



Retournez-vous et regardez des meubles derrière vous.



LES MEUBLES



Ce meuble est une commode pour ranger des objets.

Ce meuble date de 1930.

Il a environ 100 ans. Il est en bois.

Il a été fait par Jacques-Émile Ruhlmann.

C'était un ébéniste.

Un ébéniste, c'est quelqu'un qui fabrique des meubles en bois.

Ruhlmann utilise un style Art déco :

- des lignes droites et courbes,
- des matériaux précieux qui viennent de loin comme le bois et l'ivoire.

Il a vendu beaucoup de meubles en Amérique.



Allez dans la salle qui parle du cinéma
Approchez-vous de ce meuble.



Dans des films américains, on voit des meubles de style Art déco.

Ces meubles ont souvent été fabriqués par des Français.



Ici, vous voyez un meuble de forme ovale.
Ce meuble s'appelle une coiffeuse.
Il sert à se coiffer et à se maquiller.
Il y a une glace pour se regarder.
Il y a une table pour poser des affaires
de toilettes.

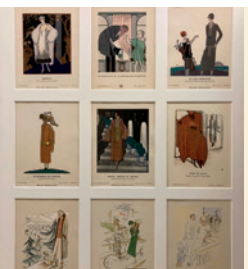
Ce meuble a un style Art déco
avec des formes géométriques
et des matériaux précieux comme
du bois d'ébène noir.

On voit ce meuble dans un vieux film
américain.

Vous pouvez voir une photo de ce film
derrière le meuble.



Regardez maintenant les dessins
de mode accrochés au mur sur la droite.



LA MODE DANS LES MAGAZINES

La mode française a beaucoup de succès en Amérique.
Les riches Américaines veulent avoir des bijoux et des habits français.

Les habits ont des lignes droites.

Les bijoux sont par exemple des colliers de perles.

Les femmes ont les cheveux courts.
On dit que les femmes font comme les garçons.

On appelle ces femmes des « garçonnnes ».



Allez maintenant vers cette sculpture.



À cette époque, le sport se développe beaucoup.



Ici, vous voyez une sculpture.

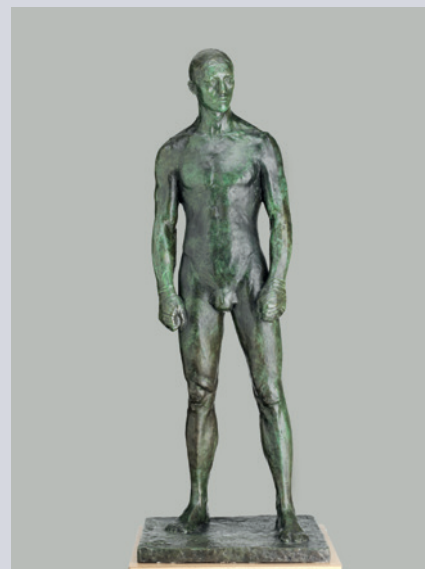
C'est Paul Landowski qui a fait cette sculpture.

Elle montre un boxeur qui s'appelait Georges Carpentier.

Georges Carpentier était un héros en France et en Amérique.

Autour de ses mains, il a des pansements pour se protéger.

Cette sculpture a un style Art déco.



Allez au fond de la salle.
Regardez la maquette de ce bâtiment.



LE PALAIS DE CHAILLOT À PARIS



Cette maquette représente le palais de Chaillot.

Une maquette est un modèle réduit.

Le palais de Chaillot, c'est le bâtiment dans lequel vous êtes.

Le palais de Chaillot a été construit par l'architecte Jacques Carlu.

Il avait vu des immeubles en Amérique.

Il a inventé le palais de Chaillot avec un style Art déco.

Le palais de Chaillot a 2 bâtiments symétriques car les 2 côtés sont pareils.

=



Des lignes droites



Des formes géométriques

Des grandes fenêtres



Faites demi-tour.
Entrez dans les petites salles à droite.
Regardez des objets dans une vitrine.

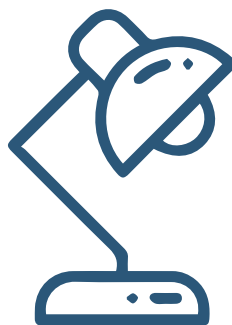


LES PETITS OBJETS DE TOUS LES JOURS

Ces objets sont utiles pour la vie de tous les jours à la maison. Ces objets n'étaient pas que pour les gens riches. Ils étaient moins chers donc ils étaient pour tout le monde.

Ces objets ont un style Art déco. Ils ont des formes courbes.

Ici, il y a un **aspirateur** et une **lampe**.



Sortez des petites salles puis tournez à droite.
Revenez dans la salle verte.
Sortez par la porte en verre à droite.

Vous avez découvert l'exposition Art déco France - Amérique du Nord.

Merci de votre visite.

À bientôt.

Rédaction : Caroline Jules (Culture accessible)
Graphisme : Noémie Barral
Relecture : Claire Munuera-Ducoq (Cité de l'architecture et du patrimoine)
Arthur, Emmanuelle, Fabrice, Messéoudé, Nicolas, Tatiana, Walid (ESAT Jemmapes)

Crédits photographies : Page 3: Dessinateur : Pierre Patout. Ébéniste : Établissements Neveu et Nelson. Tapissier : Établissements Brunet-Meunie. Collection Saint-Nazaire Agglomération Tourisme - Écomusée. Cliché Jean-Claude Lemée / Collection HIDAC, Jean-Bernard Hebey/Collection particulière / Collection particulière/cliché Compagnie Générale Transatlantique / Collection particulière
Page 4: Collection Cruège de Forceville / Collection HIDAC, Jean-Bernard Hebey
Page 6: Screenshot of Charlie Chaplin in Kid Auto Races at Venice (1914), Keystone studio / Collection particulière
Page 7: Collection particulière
Page 8: Collection particulière
Page 9: Freepik.com / Musée de la légion étrangère, Aubagne / Adobe stock
Page 11: Musée de la légion étrangère, Aubagne / Hervé Lewandowski - Musée maritime et portuaire du Havre
Page 12: Hervé Lewandowski - Musée maritime et portuaire du Havre / cliché Compagnie Générale Transatlantique
Page 13: Hervé Lewandowski - Musée maritime et portuaire du

Havre / Dessinateur : Pierre Patout. Ébéniste : Établissements Neveu et Nelson.
Tapissier : Établissements Brunet-Meunie. Collection Saint-Nazaire Agglomération Tourisme - Écomusée. Cliché Jean-Claude Lemée / Wurts Bros. (New York, N.Y.). Museum of the City of New York
Page 14: Wurts Bros. (New York, N.Y.). Museum of the City of New York / Droits réservés. Musées de la ville de Boulogne-Billancourt - Photo Philippe Fuzeau
Page 15: Thierry Malty – Anne Camilli & Cie / Thierry Malty – Anne Camilli & Cie / RMN-Grand Palais (musée du Louvre) - Maurice et Pierre Chuzeville
Page 16: RMN-Grand Palais (musée du Louvre) - Maurice et Pierre Chuzeville / Louis Vuitton malletier
Page 17: Louis Vuitton malletier
Page 18: Collection particulière / Collection particulière / Adagp, Paris, 2022, Musées de la ville de Boulogne-Billancourt - Photo Philippe Fuzeau
Page 19: Adagp, Paris, 2022, Musées de la ville de Boulogne-Billancourt - Photo Philippe Fuzeau / Cité de l'architecture et du patrimoine – Gaston Bergeret
Page 20: Cité de l'architecture et du patrimoine – Gaston Bergeret
Page 21: Cité de l'architecture et du patrimoine - Nicolas Borel / Collection HIDAC, Jean-Bernard Hebey
Page 22: Collection HIDAC, Jean-Bernard Hebey / Collection HIDAC, Jean-Bernard Hebey
Crédits pictos : © The noun project © Freepik.



**MINISTÈRE
DE LA CULTURE**

*Liberté
Égalité
Fraternité*



**Caisse
des Dépôts**
GROUPE

Mécénat