

DES ESPACES
D'EXCEPTION
POUR VOS
ÉVÈNEMENTS

CITEDELARCHITECTURE.FR



LA CITÉ DE L'ARCHITECTURE ET DU PATRIMOINE

La Cité de l'architecture et du patrimoine accueille vos événements !

Installée dans l'aile « Paris » du Palais de Chaillot, face à la Tour Eiffel, la Cité de l'architecture et du patrimoine est un lieu prestigieux qui, avec ses 23 000m², constitue une vitrine d'exception pour les manifestations privées d'entreprises.

La diversité des espaces et les différentes atmosphères permettent d'accueillir tous types d'évènements : **réunions, conférences, colloques,ancements de produits, défilés de mode, opérations presse et de relations publiques, cocktails, dîners, soirées de prestige...**

Les volumes intérieurs et les vues inédites sur la capitale constituent également des décors privilégiés pour les tournages et les prises de vues.

Les privatisations d'espaces peuvent s'enrichir de visites des collections permanentes et des expositions temporaires, qui s'adressent aussi bien au grand public qu'aux professionnels de l'architecture, du développement durable, de l'urbanisme, du paysage ou même du design.

Dépositaire d'un patrimoine d'exception témoignant des mutations de l'architecture et des territoires, dont les collections nationales voulues par Viollet-le-Duc couvrent 1 000 ans d'histoire de l'architecture française, la Cité permet aux entreprises d'afficher leur attachement au patrimoine, mais aussi de mettre en valeur leur modernité, leur goût pour l'innovation et leur démarche de responsabilité sociale.

CONTACT

CITE DE L'ARCHITECTURE ET DU PATRIMOINE
PALAIS DE CHAILLOT
1, place du Trocadéro, Paris 16^e

Tél. +33 (0)1 58 51 50 43/+33 (0)1 58 51 59 90
PRIVATISATIONS@CITEDELARCHITECTURE.FR





HALL TROCADÉRO

Depuis la place du Trocadéro, l'entrée principale de la Cité de l'architecture vous plonge immédiatement dans l'ambiance d'un lieu parisien, emblématique des années 30.

Ce hall frappe par son empreinte monumentale et son style Art déco. Privatisable uniquement le mardi, le hall Trocadéro peut accueillir différents formats d'évènements : cocktails, petits-déjeuners, ou cérémonies.

Il est le point de départ pour les visites des galeries du musée, ainsi que pour l'accès au restaurant *Girafe*.



INFORMATIONS TECHNIQUES



300 • DEBOUT



UNIQUEMENT
LE MARDI



356



ENTRÉE
TROCADÉRO



HALL ABOUT / PLATEFORME

Situé en contrebas du bâtiment, côté Seine, le hall About accueille les événements de la Plateforme de la création architecturale. Il dessert également les locaux administratifs de la Cité.

Son design résolument contemporain est un écho à l'architecture d'aujourd'hui. Privatisable seul ou avec la Plateforme, il est idéal pour les cocktails ou comme espace d'accueil pour les salons de réception.

La Plateforme peut, quant à elle, être utilisée pour des débats ou des projections.



INFORMATIONS TECHNIQUES



150 • DEBOUT
100 • ASSISES



TOUS
LES JOURS



145 • HALL ABOUT
80 • PLATEFORME



ENTRÉE
ABOUT



GALERIE DES MOULAGES

Tel un immense décor de théâtre, la galerie des moulagres abrite plus de 350 reproductions grandeur nature de la sculpture monumentale française, depuis la période romane du XII^e siècle jusqu'au XIX^e siècle.

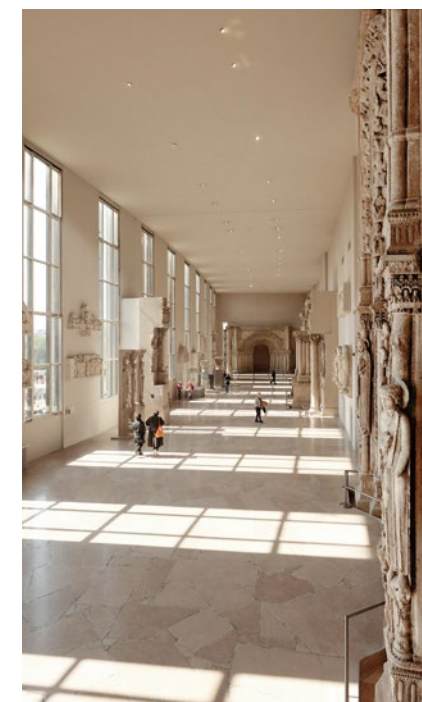
Elle offre ainsi un cadre d'exception pour l'organisation de vos événements.

Le musée rassemble aujourd'hui trois galeries consacrées à l'architecture française : la galerie des moulagres, la galerie des peintures murales et des vitraux ainsi que la galerie d'architecture moderne et contemporaine dédiée, quant à elle, aux édifices emblématiques retraçant l'histoire de l'architecture française de 1850 à nos jours.

La galerie des moulagres peut accueillir des cocktails, dîners ou défilés de mode.

Les autres galeries sont réservées à la visite, guidée ou libre.

Les invités accèdent à ces galeries depuis le majestueux hall Trocadéro.



INFORMATIONS TECHNIQUES



800 • DEBOUT
440 • ASSISES



UNIQUEMENT
LE MARDI



1450



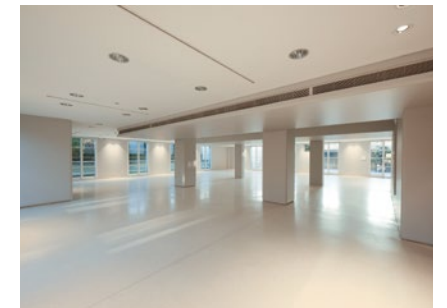
ENTRÉE
TROCADÉRO



SALON ABOUT

Situé au sommet du pavillon d'About, côté Seine, cet espace est composé d'un salon et d'une terrasse à deux niveaux de type « paquebot » dessinée par Jacques Carlu. La terrasse supérieure offre l'une des plus belles vues de Paris avec un panorama des monuments les plus emblématiques de la capitale.

Le salon About, au design épuré, peut être aménagé selon vos désirs et se prête à toutes sortes de manifestations : conférences de presse, lancements de produits, remises de prix, soirées clients, cocktails, dîners assis.



INFORMATIONS TECHNIQUES



250 • DEBOUT
120 • ASSISES



TOUS
LES JOURS



256 • INTÉRIEURE
258 • TERRASSE



ENTRÉE
ABOUT



BIBLIOTHÈQUE

Située au cœur du musée, la bibliothèque d'architecture contemporaine dispose d'un salon offrant une vue privilégiée sur la tour Eiffel, où un verre d'accueil peut être proposé aux convives.

La salle de lecture Saint-Savin, dont la voûte est une reproduction à l'identique de la fresque de l'abbatiale Saint-Savin qui fût classée monument historique en 1840 par Prosper Mérimée, est un cadre exceptionnel pour l'organisation de vos dîners privés.

La bibliothèque peut également être l'écrin de tournages d'exception.



INFORMATIONS TECHNIQUES



48 • ASSISES
SALLE CENTRALE
83 • ASSISES
SALLE SAINT-SAVIN



UNIQUEMENT
LE MARDI



150 • SALLE CENTRALE
195 • SALLE SAINT-SAVIN
80 • SALON



ENTRÉE
TROCADÉRO





GALERIE HAUTE

Salle préférée des commissaires d'exposition pour sa sobriété, son élégance et s'étendant en rez-de-jardin sur toute la longueur du bâtiment, cet espace est utilisé deux fois dans l'année pour de grandes expositions temporaires.

De par ses dimensions, elle offre une grande modularité et se prête donc aussi bien à l'organisation de défilés de mode que de cocktails.



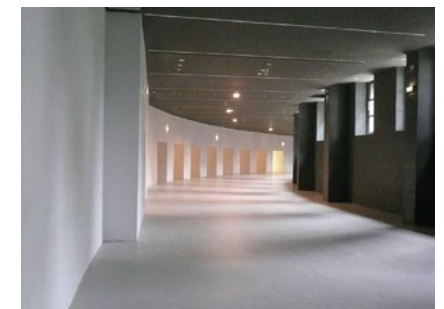
INFORMATIONS TECHNIQUES

 900 • DEBOUT
 450 • ASSISES

 **TOUS LES JOURS,
HORS PÉRIODES
D'EXPOSITIONS**

 **m²** 900

 ENTRÉE
TROCADÉRO
OU ABOUT





CATHÉDRALE

Avec un plafond de huit mètres sous voûte et des pierres de taille apparentes, la Cathédrale est le témoin des premières fondations du palais du Trocadéro, construit pour l'Exposition Universelle de 1878.

Cet espace majestueux et atypique de la Cité vous permet d'organiser des événements d'exceptions : défilés de mode, lancements de produits, dîners de gala, cocktails et soirées dansantes.



INFORMATIONS TECHNIQUES



300 • DEBOUT

200 • ASSISES



TOUS LES JOURS,
HORS PÉRIODES
D'EXPOSITIONS



380



ENTRÉE
ABOUT





COUPOLE DE CAHORS

Le décor peint de la coupole occidentale de la cathédrale Saint-Étienne de Cahors est l'un des rares exemples de peinture monumentale gothique conservé aujourd'hui en France et en Europe. Il témoigne des embellissements apportés à l'édifice roman à la fin du XIII^e et au début du XIV^e siècle.

C'est dans ce cadre somptueux que nous vous proposons d'organiser vos cocktails, dîners ou présentations produits.



INFORMATIONS TECHNIQUES



150 • DEBOUT

100 • ASSISES



UNIQUEMENT
LE MARDI



217



ENTRÉE
TROCADÉRO

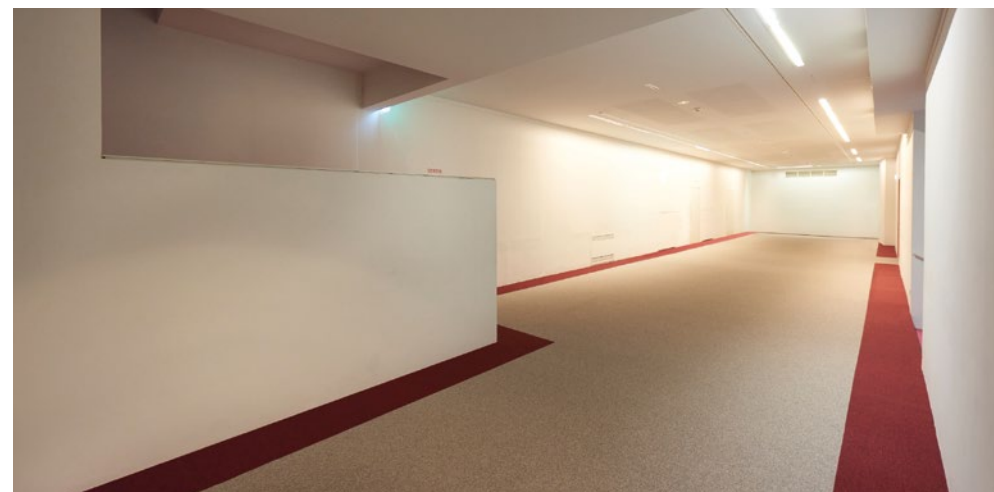


AUDITORIUM

Ancienne salle mythique de projection de la Cinémathèque française, l'auditorium a conservé son cachet d'origine. Équipé d'une régie audiovisuelle, le lieu peut accueillir colloques, remises de prix, séminaires, projections de films.

L'auditorium dispose de deux espaces attenants :

- un hall d'entrée permettant un accès direct et indépendant, équipé d'une banque d'accueil et d'un emplacement dédié au vestiaire
- un foyer se prêtant particulièrement à l'organisation de petits-déjeuners, pauses café, cocktails, présentations ou petites expositions



INFORMATIONS TECHNIQUES



274 • ASSISES



TOUS LES JOURS,
HORS
PROGRAMMATION



279 • FOYER
27 • SCÈNE



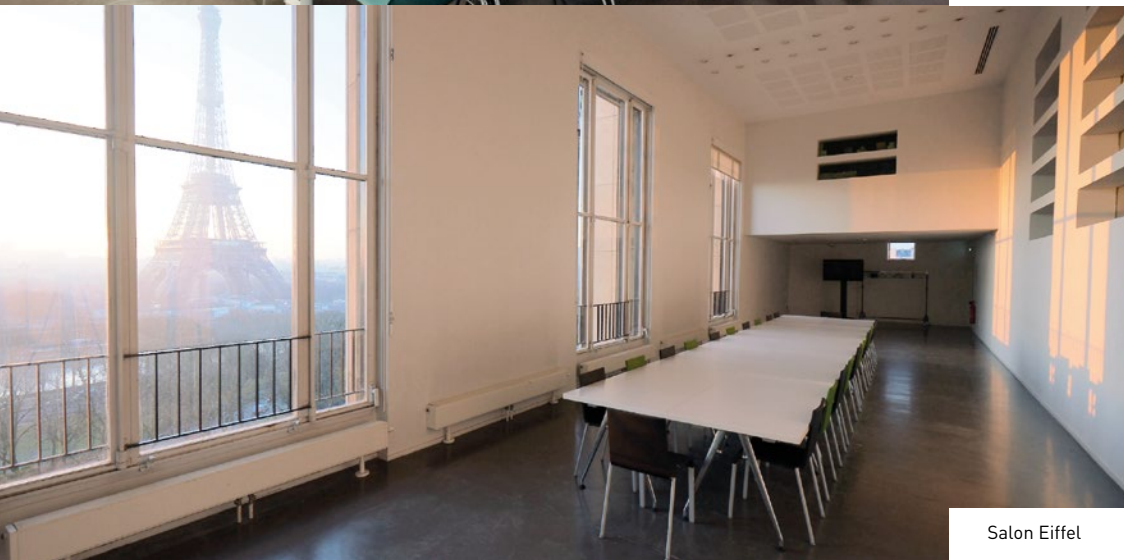
ENTRÉE
ABOUT



Salle Carlu



Salle Anatole de Baudot



Salon Eiffel



ESPACES DE REUNION

SALLE CARLU

Située au quatrième étage du pavillon d'About, cette salle de réunion a entièrement été habillée de briques des murs au sol, par les jeunes architectes Maria Colomer et Adrien Dumont. L'isolation phonique y est parfaite. Elle est équipée de mobilier Vitra® et d'un vidéoprojecteur.

Les cocktails ne sont pas autorisés au sein de cet espace.

INFORMATIONS TECHNIQUES

 15 • ASSISES

 TOUS LES JOURS

 57

 ENTRÉE ABOUT

SALLE ANATOLE DE BAUDOT

Salle de conférences et de réunions accueillant habituellement les cours de l'École de Chaillot.

Elle est située au sixième étage et est équipée de tables, de chaises, d'un écran et d'un vidéoprojecteur.

 70 • ASSISES

 HORS COURS DE L'ÉCOLE DE CHAILLOT

 143

 ENTRÉE ABOUT


SALON EIFFEL

Situé au sixième étage, ce lumineux salon bénéficie de grandes baies vitrées donnant sur la Tour Eiffel.

Équipé de mobilier Vitra®, il est idéal pour l'organisation de réunions, de présentations mais aussi de petits-déjeuners et de cocktails.

 70 • DEBOUT
 30 • ASSISES

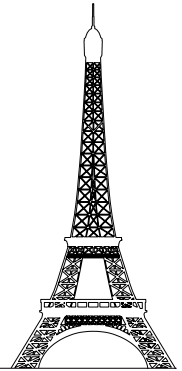
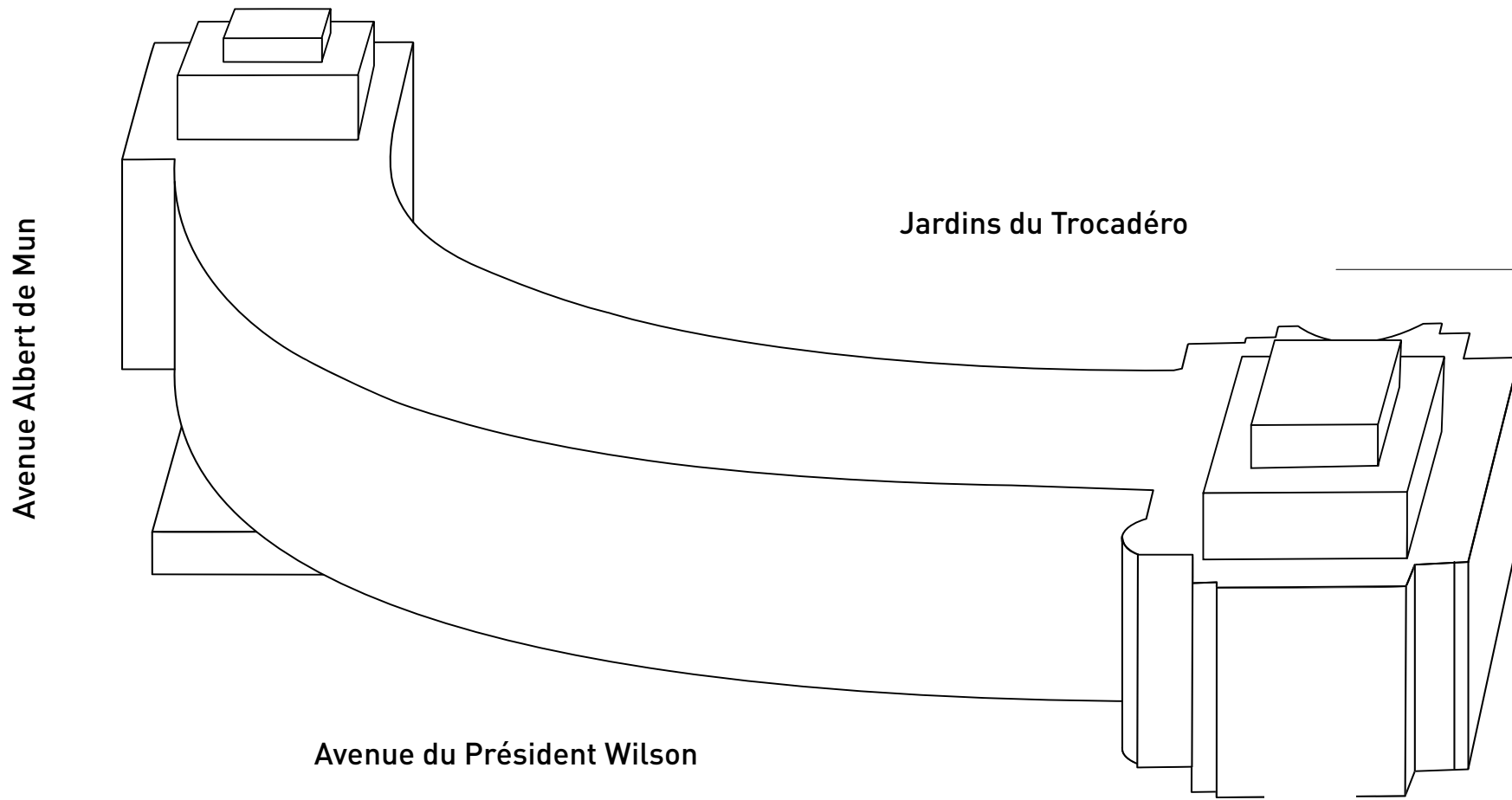
 TOUS LES JOURS

 94

 ENTRÉE ABOUT

ENTRÉE ABOUT

7, avenue Albert de Mun



ENTRÉE TROCADÉRO

1, place du Trocadéro

ACCÈS

CITE DE L'ARCHITECTURE ET DU PATRIMOINE
PALAIS DE CHAILLOT
1, place du Trocadéro, Paris 16^e

Tél. +33 (0)1 58 51 50 43 / +33 (0)1 58 51 59 90
PRIVATISATIONS@CITEDELARCHITECTURE.FR

