

FORMATION CONTINUE DE L'ÉCOLE DE CHAILLOT

« L'usage du plâtre dans le bâti ancien : enjeux historiques et usages contemporains »

4 et 5 novembre 2020

À destination des professionnels

En partenariat avec l'Association des Architectes du Patrimoine



Hôtel des Ambassadeurs de Hollande, Paris © Tiffanie Le Dantec

L'École de Chaillot organise deux journées de formation continue sur la thématique du plâtre, les 4 et 5 novembre 2020, en partenariat avec l'Association des Architectes du Patrimoine. Cette formation inaugure un nouveau cycle : « Matériaux et préservation du bâti ancien » à la croisée d'enjeux patrimoniaux, économiques, techniques et professionnels.

■ **Un matériau omniprésent et méconnu**

Ce matériau est utilisé dans tous les volets de la construction : fondation, liant de maçonnerie, enduit, décor, escalier, solin, plafond, etc. Couramment employé pour les ouvrages décoratifs, témoins d'une production artistique d'excellence, il est également le matériau le plus utilisé et le plus visible dans la construction francilienne.

Toutefois, insuffisamment reconnus et étudiés, les ouvrages en plâtre sont mal protégés. Ils sont régulièrement altérés par des ravalements inadéquats qui nuisent à l'intégrité des édifices et à la qualité patrimoniale du paysage urbain.

■ **Des solutions techniques et opérationnelles**

La formation se déroule sur deux jours. La première journée propose un enseignement théorique sur les usages historiques, les composantes scientifiques et les pathologies du plâtre. La seconde journée est consacrée à une démonstration pratique des techniques de mise en œuvre dans un atelier spécialisé en plâtrerie.

■ **Une expertise unique au service d'une pédagogie renouvelée**

Cette formation permettra de débattre sur la restauration et la conservation du plâtre, d'entretenir le savoir-faire des compagnons et de soutenir cette pratique ancestrale encore vivante.

Elle rassemble des intervenants divers : architectes du patrimoine, chercheurs et représentants d'entreprises.

PROGRAMME

Journée 1 : ENSEIGNEMENT THÉORIQUE

Matinée | Introduction au plâtre, ses usages, ses pathologies

Modération : *Frédéric Auclair*

- 9h00 - Accueil des participants
- 9h30 - Préambule de *Benoît Melon*, Directeur et *Delphine Aboulker*, Directrice-adjointe
- 10h00 - *Tiffanie Le Dantec* : Introduction, rappels, histoire, usages, le reconnaître
- 11h30 - *Jean Ducasse-Lapeyrusse* : La chimie du plâtre, compositions, un plâtre des plâtres, analyses du Laboratoire de recherche des Monuments Historiques (LRMH), pathologies
- 12h30 - Déjeuner

Après-midi | Études de cas et retours d'expérience « De la théorie au chantier »

Modération : *Tiffanie Le Dantec*

- 13h30 - *Philippe Bertone* : Planchers, enduits et gypserie, le cas d'Ollioules
- 14h30 - *Marie-Amélie Tek* : Les enduits de la maison Rousseau, diagnostic et sauvetage
- 15h30 - Pause café détente
- 16h00 - *Frédéric Charpentier* et *Jean Moreil* : Les façades en plâtre d'Île-de-France, étapes du projet, du relevé au franchissement de la décennale
- 17h00 - *Judicaël de La Soudière-Niault* : Maison à pans de bois de Caen, un cas de figure unique
- 18h00 - Fin de la journée

Journée 2 : VISITE D'ATELIER ET MISE EN ŒUVRE PRATIQUE

Matinée | Le plâtre appliqué : du décor aux façades, visite des Ateliers de l'entreprise SOE Stuc & Staff et AMONIT

- Animation : Compagnons de SOE
- 9h00 - RDV à la gare de Transilien d'Épinay-Villetanneuse
- 9h15 - Ateliers de SOE, accueil par le PDG *Bruno Rondet* et le Directeur d'Amonit *Victor Soulié*
- 9h30 - Début des 4 ateliers (20-30 minutes chacun), par groupe de 10 :
 - Traînage de moulure, confection d'un gabarit avec un compagnon
 - Visite de la gypsothèque avec un compagnon : plafonds, décors, patines, 100 ans d'épreuves et de moules
 - Restitution des décors de façade avec le chef d'atelier d'Amonit : du dessin au traînage à la fixation des modénatures sur la façade
 - Les plâtres et la couleur : observation de gypse, plâtre, plâtre fibré, plâtre-chaux, plâtre ancien, explication du processus de recherche de teinte et application du badigeon
- 12h30 - Déjeuner

Après-midi | Synthèse

Modération : *Judicaël de La Soudière-Niault*

- 13h30 - *Tiffanie Le Dantec* : Les enjeux du plâtre aujourd'hui à travers des cas de chantiers (conservation vs. restauration, le plomb, l'ITE, la chimie, la couleur, la fragilité)
- 15h00 - Temps d'échange pour exprimer les défis que chacun rencontre dans sa pratique
- 16h30 - Conclusion de la journée et évaluation de la formation
- 17h15 - Fin de la formation

OBJECTIFS PÉDAGOGIQUES

- **Révéler** la valeur patrimoniale, historique, culturelle et technique des enduits au plâtre
- **Alerter** les participants sur les problèmes liés à l'altération des ouvrages en plâtre et sur les déficits en savoir-faire locaux
- **Former** les architectes du patrimoine aux méthodes à employer pour la préservation des enduits au regard de leur historicité et de leur durabilité
- **Présenter** les conduites à adopter avec la maîtrise d'ouvrage dans le cadre des ravalements de façades

INTERVENANTS

Frédéric Auclair : Architecte et urbaniste de l'État en chef (AUCE), Architecte du patrimoine, ancien président de l'Association nationale des architectes des bâtiments de France (ANABF).

Philippe Bertone : Restaurateur, conseiller technique et formateur spécialiste des structures porteuses et décors en plâtre dans le bâti ancien. Auteur de contributions scientifiques et de publications professionnelles.

Frédéric Charpentier : Architecte DPLG, spécialiste des matériaux traditionnels. Architecte-conseil pour l'association « Maisons Paysannes de France ». Il a été formateur de techniciens du patrimoine.

Judicaël de la Soudière-Niault : Architecte du patrimoine, il a fait son apprentissage de la maîtrise d'œuvre au sein d'agences d'architectes du patrimoine et d'architectes en chef des Monuments historiques. Fondateur des sociétés Artene (2013) et cofondateur de Nasca (2020). Il est vice-président de l'association des architectes du Patrimoine.

Jean Ducasse-Lapeyrusse : Ingénieur de recherche au LRMH, docteur en génie civil (Université de Sherbrooke, Canada/École des mines de Douai), spécialiste des enduits en plâtre, matériaux biocicatrisants ou substitutifs, membre du « Cercle des Partenaires du Patrimoine ».

Tiffanie Le Dantec : Architecte du patrimoine et docteur en histoire de l'art et archéologie. Son sujet de thèse portait sur les façades en plâtre franciliennes. Expert-conseil en diagnostic et technique de restauration des ouvrages en plâtre auprès de maîtres d'ouvrages et maîtres d'œuvres.

Laurent Monéger : Artisan maçon, titulaire d'un BEP maçonnerie, compagnon du devoir. Après la restauration de l'Hôtel de la Marine (Paris), il intègre l'entreprise AMONIT (2004), installe l'atelier de moulage et le pôle recherche et développement puis en devient le directeur technique.

Jean Moreil : Artisan plâtrier, son entreprise familiale réalise de nombreux chantiers de ravalements et plâtrerie en Île-de-France.

Bruno Rondet : PDG de l'entreprise de plâtre SOE Stuc & Staff spécialisée en Monuments historiques reconnue dans les métiers du plâtre : staffeur, stucateur, gypcier, plâtrier.

Victor Soulié : Directeur de l'entreprise AMONIT, spécialisée en rénovation et restauration de façades en plâtre et munie d'un laboratoire de recherche et développement dédié à l'innovation et à l'amélioration des produits de la gamme.

Marie-Amélie Tek : Architecte du patrimoine et gérante de GFTK Architectes à Paris, elle assure la maîtrise d'œuvre sur les Monuments historiques et sites sensibles. Elle intervient régulièrement dans des colloques et séminaires et publie des articles scientifiques et tribunes.

INFORMATIONS PRATIQUES

4 et 5 novembre 2020

LIEUX

- École de Chaillot, Cité de l'architecture et du patrimoine
- Locaux d'une entreprise spécialisée aux abords de Paris

PUBLIC CONCERNÉ

- Architecte du patrimoine
- Architecte en chef des Monuments historiques
- ABF
- Architecte
- Architecte de copropriété
- Entrepreneur du bâtiment
- Archéologue
- Restaurateur du patrimoine
- Conservateur des Monuments Historiques

TARIF & INSCRIPTION

- Tarif des 2 journées de formation en restauration du patrimoine ancien :
1 200 € HT - 1 440 € TTC
Réduction de 15% pour les membres de l'Association des architectes du patrimoine
- Inscriptions avant le : 12 octobre 2020
- Capacité d'accueil : jusqu'à 40 participants
- **Permettra de valider 14 heures structurantes** dans le cadre de la formation professionnelle continue rendue obligatoire par le décret n°2015-790 du 30 juin 2015
- **Éligible à une prise en charge** par les organismes financeurs de la formation professionnelle continue, sous certaines conditions

CONTACT

Responsables :

Benoît Melon,

Directeur de l'École de Chaillot, Chef du département formation de la Cité de l'architecture et du patrimoine

Delphine Aboulker,

Directrice adjointe en charge du développement et des partenariats, Adjointe au chef du département formation

École de Chaillot

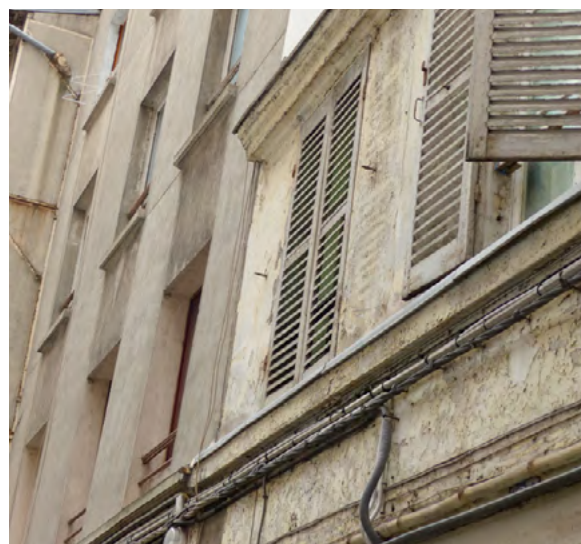
1 Place du Trocadéro et du 11 Novembre, 75116 Paris

Tél : +33 1 58 51 52 96

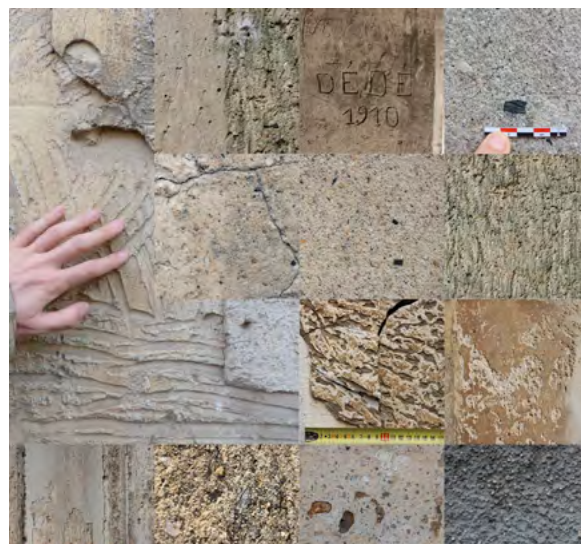
Courriel : delphine.aboulker@citedelarchitecture.fr / lydie.fouilloux@citedelarchitecture.fr



Façade musée du plâtre, Cormeilles-en-Paris



Façade sur cour, Paris



Composition des différents traitements du plâtre