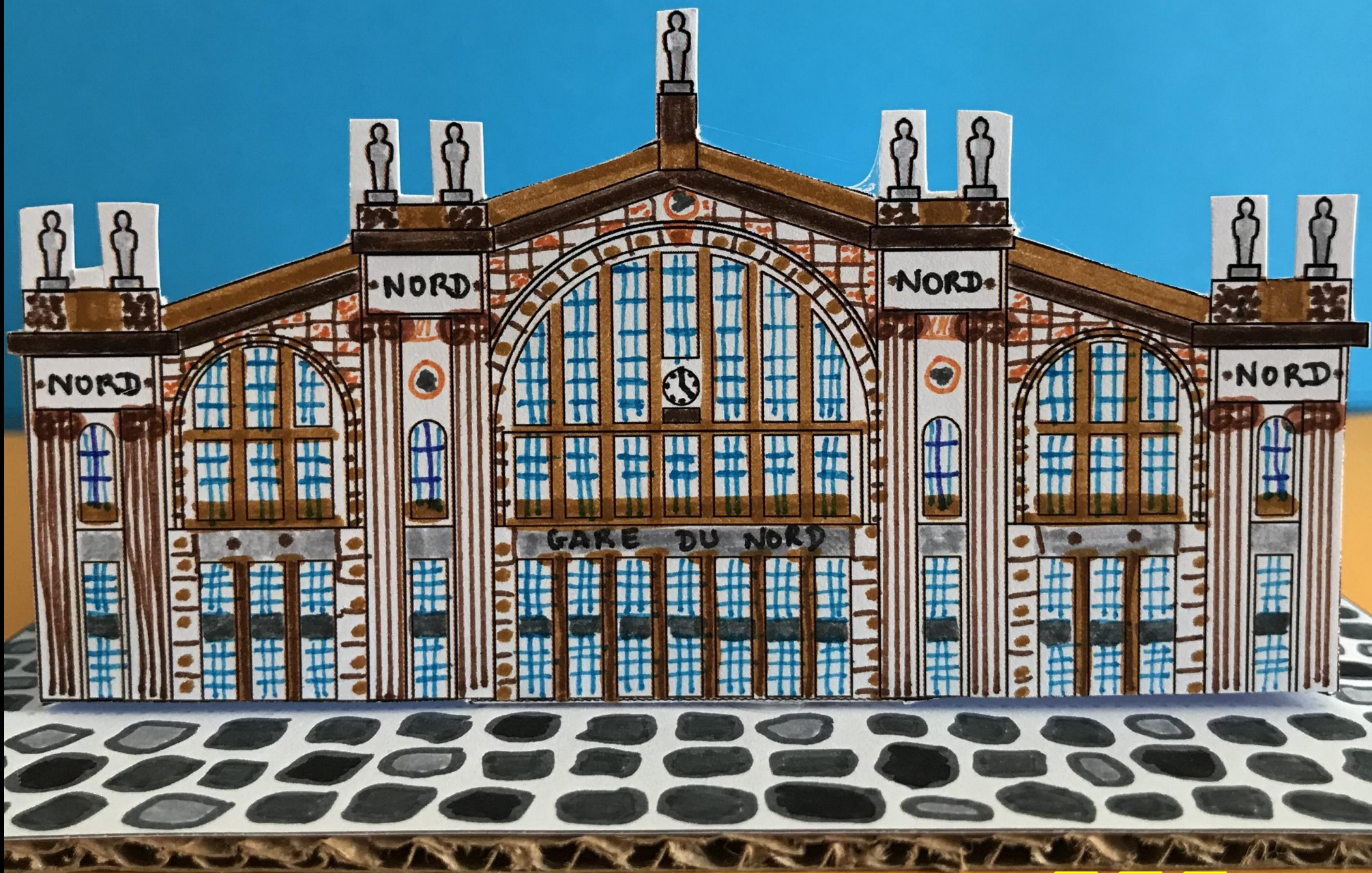


BRICCOLARCHI - GARE DU NORD



Niveau
débutant

GARE DU NORD À MONTER

Symbole de la modernité et de la révolution industrielle, la gare du Nord est considérée comme un des plus beaux exemples de gares parisiennes. Son parti pris architectural s'allie aux prouesses techniques de l'époque.

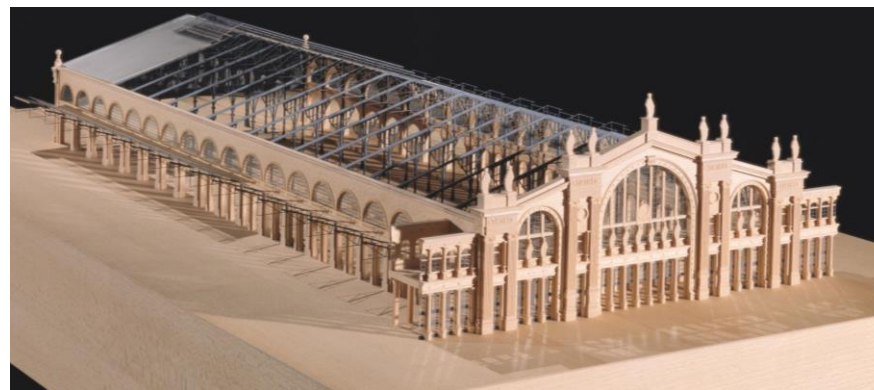
En 1861, l'architecte Jacques Ignace Hittorff (1792-1867) prend la direction des travaux de reconstruction de la gare du Nord. Il dessine un bâtiment en forme de « U », caractéristique des premières grandes gares urbaines, et une façade monumentale.

La gare du Nord fut alors critiquée pour la juxtaposition jugée maladroite de deux logiques contradictoires : au volume de la nef qui abrite les quais et qui reprend la forme d'un hangar industriel de 200 mètres de profondeur sur 180 mètres de large est associée une façade de pierre au vocabulaire classique, ornée de 23 statues représentant les principales villes de destination.

La façade de la gare qui évoque un arc de triomphe à trois arches devient la nouvelle entrée dans la ville moderne. La nef centrale s'étend sur 70 mètres de large et 30 mètres de haut, grâce à l'usage de poutres métalliques, appelées fermes et soutenues par des colonnes de fonte.

FOURNITURES

Un morceau de carton d'au moins 15 cm x 24 cm pour le socle ;
Une paire de ciseaux ;
De la colle en stick ou liquide ;
Des feutres ou crayons de couleurs.

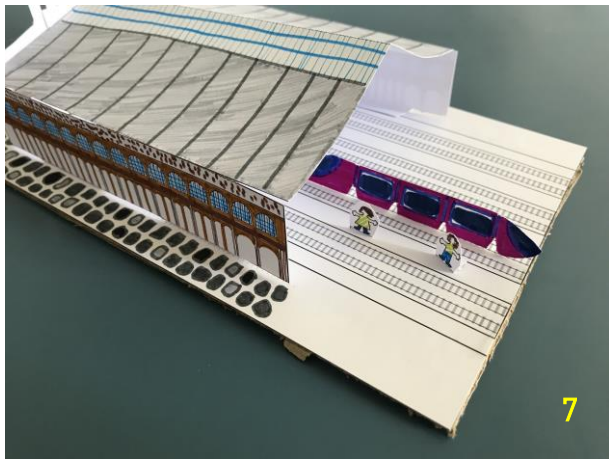
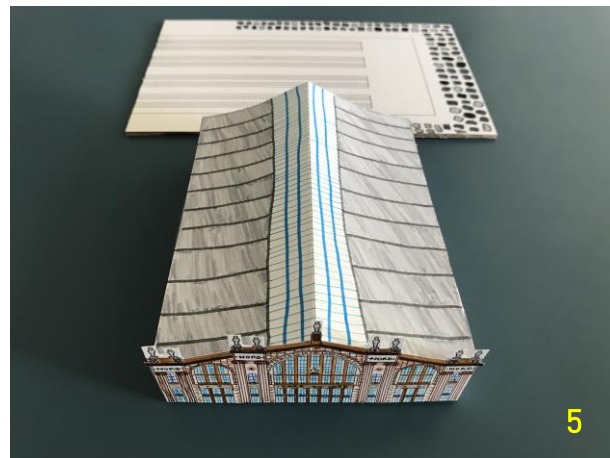
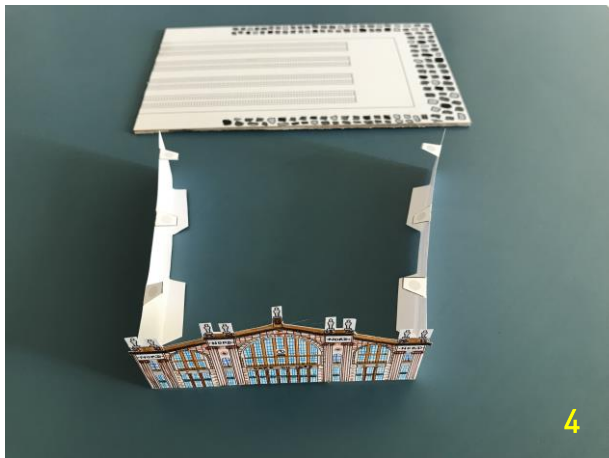
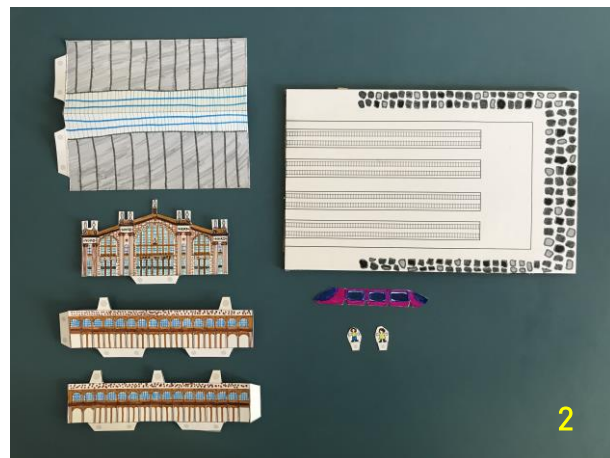
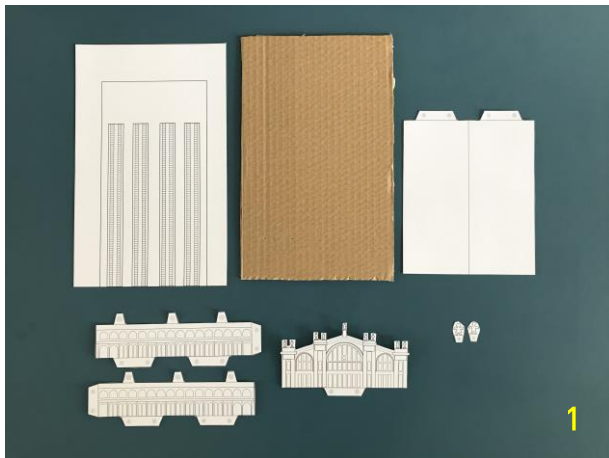


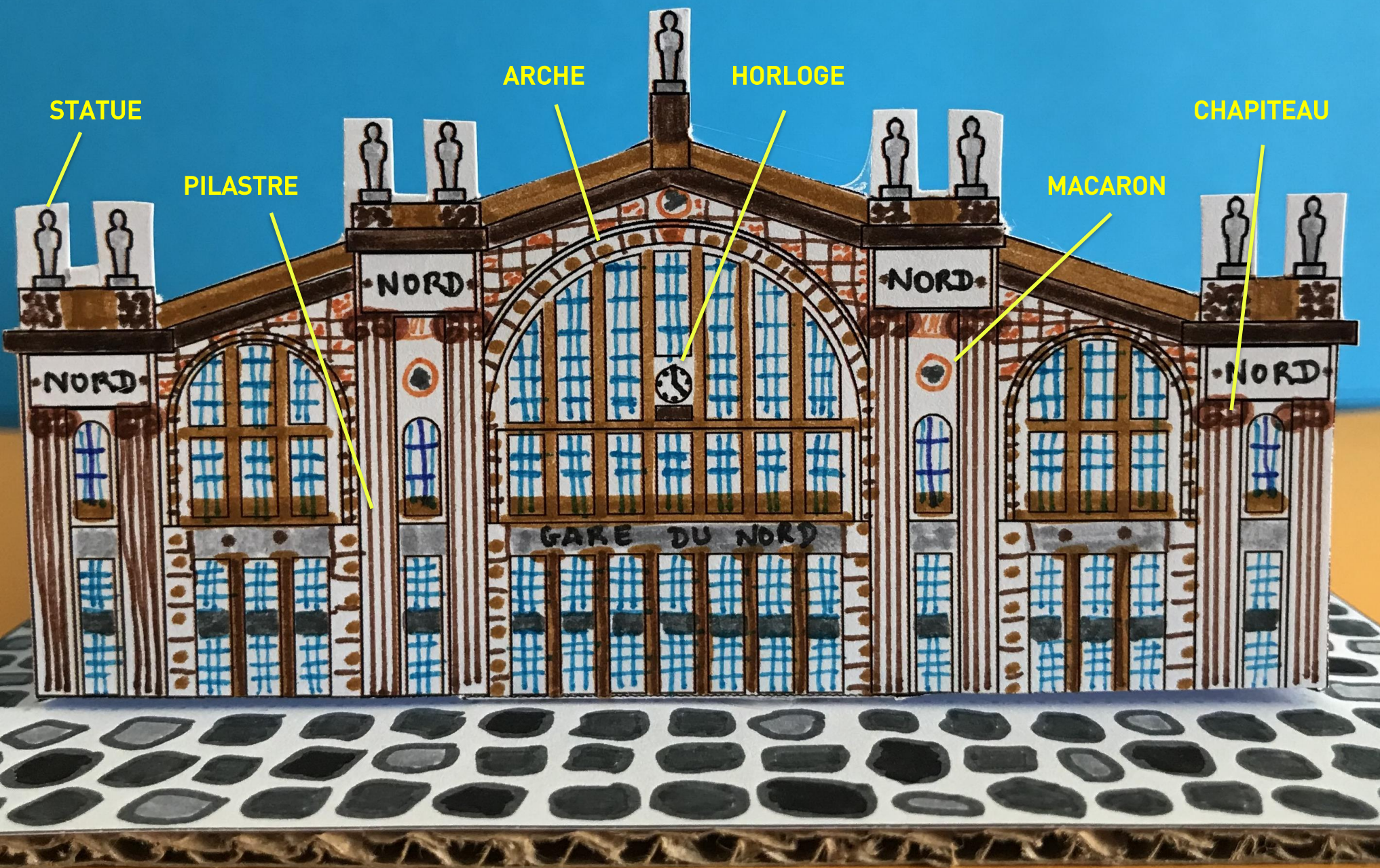
ÉTAPES DE FABRICATION

1. Découper les patrons de la façade monumentale, des côtés, de la toiture et un morceau de carton pour réaliser le socle.
2. Décorer le socle en prenant soin d'imaginer les abords de la gare. Colorer la façade en restituant pilastres, chapiteaux, macarons et grandes baies. Ne pas oublier d'inscrire les mots « gare du Nord » !
3. Plier puis coller les languettes pour former le volume de la maquette.
4. Assembler les côtés à la façade monumentale.
5. Positionner la toiture en prenant soin d'ajuster le pli du patron.
6. Coller la maquette sur son socle en suivant les pointillés.
7. Ajouter les passagers qui patientent sur le quai et imaginer le train qui les emmènera en voyage !

En savoir +

[Zoom sur la gare du Nord](#)





à découper



à coller



à plier

